

Представяме на Вашето внимание следния собствен недвижим имот.

ЗЪРНОБАЗА С. МИХАЙЛОВО, находяща се в с. Михайлово, община Стара Загора. Имот намиращ се южно от селото, извън регулация, представляващ зърнобаза с добра локация, обща площ на имота 7 470 кв.м., РЗП 2095 кв.м., с обща вместимост на складовете 4 000 т. Състои се от 2 бр. складове за зърно (склад 1 - 1 197кв.м. и с вместимост 2500т., склад 2 - 856 кв.м. и с вместимост 1500т.), авторазтоварище, автокантар, административна сграда и лаборатория и прилежащ терен 42 кв. м.

Механизиран вход на зърна, изхода става посредством челен товарач, работеща вентилация в двата склада.

В момента базата се експлоатира в основното си предназначение – съхранение на земеделска продукция.

Сградният фонд е в добро състояние, складовете са с тухлена конструкция, метални покриви и полезна височина 6 м. Подова настилка в добро състояние.

Върху имота няма тежести.

Линк към имота:

<https://www.google.bg/maps?q=42.23463,25.527033&num=1&t=h&z=18>

Местоположение: Имотът се намира в южната част на с. Михайлово, на 30 км от гр. Стара Загора, и на около 35 км от автомагистрала „Тракия“.

Намира се в близост до ЖП гара Михайлово която се намира на 500м. на североизток, от изток производствена сграда, от юг, запад и север - земеделски земи . Намира се на 1000 м. от центъра на с. Михайлово. Порталът е разположен в източната част.

Прилежащ терен:

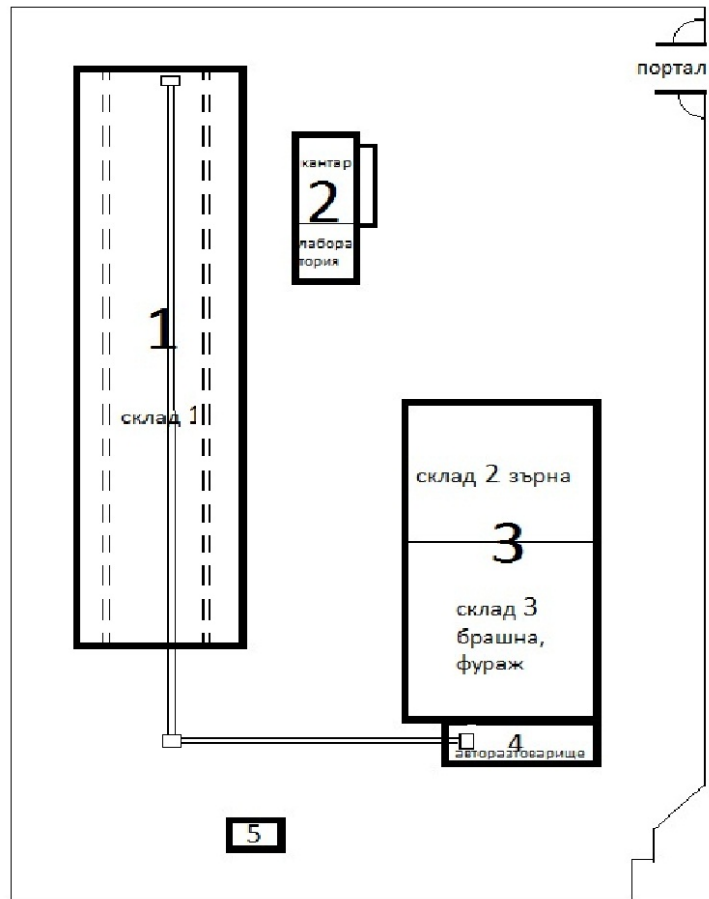
Сграден фонд:

- обща площ на имота 7 470 кв.м. с прилежащия терен.

- обща РЗП 2 095 м2, състояща се от:

склад от 1 197кв.м. и с вместимост 2 500т., склад от 856 кв.м. и с вместимост 1 500т., административна сграда, лаборатория, авторазтоварище и автокантар от 42кв.м.

Разположението на сградите в имота и размерите им са видни от следната схема:



Със стрелки и прекъснатата линия са обозначени каналите за вентилация (склад 1) .

С непрекъснатата линия са обозначени редлерите посредством, които става приемът на зърна.

Авторазтоварище с капацитет – 50т./ч.

Елеватор с капацитет - 50т/ч.

Редлери с капацитет – 50т/ч.

Кантар - 20т.

Технологична линия:

1. **Кантар и лаборатория (сграда 2)** - претегля се камионът, вземат се проби, прави се анализ на приеманото зърно, от там се отива на авторазтоварището.
2. **Авторазтоварище (50т./ч.) (сграда 4)** – изсипва се зърното. Чрез команден пулт се задава по ръкав 1 (склад 1) и ръкав 2 (склад 2) да постъпи зърното. Чрез елеватора (50т./ч.) и избран редлер (50т./ч.) зърното постъпва в желания склад.
3. **Вентилация** – на пода на сгради 1 има метални сглобяеми канали (с пунктирана линия на схемата) свързани с вентилатори намиращи се от север на сграда 1. При необходимост се включва вентилацията за да се охлади зърното и да се предотврати бъдеща зараза.
4. **Изход** – става посредством челен товарач, с който се товарят ремаркета и гондоли.
5. **ЖП отклонение** – ЖП линията минава на 200м. от базата.

Сградният фонд се състои от:

1. Сграда 1, представляващи склад № 1 на един етаж, с тухлен зид и метална конструкция и двускатен метален покрив, с полезна височина от 6 м. Склад № 1 е с РЗП 1197 м² и вместимост 2500т. Складът разполага с активна подвижна вентилация, 2 сглобяеми метални канала спомагащи да се контролира температурата на

съхраняваните зърна. От там и да се предотвратят бъдещи зарази. Вход на зърнени култури – от авторазтоварище (сграда 4) чрез елеватор и команден пулт се задава зърната да се насочат към ръкав 1(склад 1) и посредством редлери зърното постъпва в склада, или чрез челен товарач. Изхода на същите става чрез челен товарач.



2. Сграда 2 - навес, кантар и лаборатория – разположени са извън базата изградени са от тухлени зидове и стоманобетонна плоча, на един етаж височина 4м. с РЗП 130 кв.м. за трите. Над кантара има навес, самият кантар е 20т. Лабораторията не е оборудвана.



3. Сграда 3 – състои се от Склад № 2 и Склад № 3 - разположени са срещу склад 1, изграден е от тухлени зидове с височина 6 м., покривната конструкция е метална с полезна височина 5м. Разполага с РЗП 856 кв.м. и вместимост 1500т. на един етаж. Вход на зърнени култури – от авторазтоварище (сграда 4) чрез елеватор и команден пулт се задава зърната да се насочат към ръкав 2 (склад 2) и посредством редлери зърното постъпва в желания склад, входа може да се извърши с челен товарач има работеща машина КШП. Изхода на същите става чрез челен товарач. Не разполага със система за вентилиране. Има възможност да се направи подвижна вентилация по подобие на склад 1. Входът е от запад.



4. Сграда 4 – Авторазтоварище с капацитет 50т/ч. намира се непосредствено до склад № 2 състоящо се от метална скара за под, тухлена стена с железобетонни колони, плоча от железобетон и електродвигатели на плочата, на един етаж, с полезна височина от 4 м. Разполага с действащи елеватор(50т./ч.) и 3 ръкава с редлери(50т./ч.). С възможност за разпределение в кой склад да се извърши входа на зърнените култури : **ръкав 1** за склад 1, **ръкав 2** за склад 2. Входът е от изток, изходът е от запад.



Комуникации: асфалтов път, достъп за ТИР, електроснабдяване и ВиК. Намира се на 35 км от автомагистрала „Тракия“.

Подходяща за съхранение на земеделска техника и селскостопанска продукция, търговска и производствена дейност.

Приложение: снимка на имота от google maps, снимки на сградите.

Снимка на имота от google maps:



Цени: Продажна цена: 200 000 лв.;
Месечна наемна цена: 1000 лв
Посочените цени са без ДДС.

За контакти: Галя Петрова;
телефон: 0889 106 044, e-mail: legal.grainstore@melinvest.bg;
Иван Георгиев;
телефон: 0886 055 855, e-mail: igeorgiev.grainstore@gmail.bg;